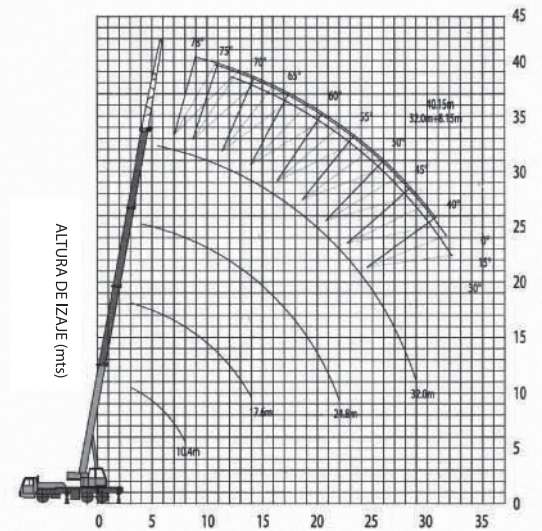


GRÚA P&H – T 250

GRÚA TELESCÓPICA



ESPECIFICACIONES



ALTURA DE TRABAJO
28 mts



LONGITUD
12 mts



AUTOPROPULSADA
SI



ALTURA MÁQUINA
3,3 mts



ANCHO MÁQUINA
2,86 mts



PESO DEL EQUIPO
24 toneladas



TIPO DE MOTOR
Diesel



CAPACIDAD MAX. DE TRABAJO
25 toneladas